

Attivazione stop aggiuntivi CEE'D SW

Ciao a tutti questa guida serve per attivare e quindi usare il fanale posteriore superiore come stop allo stesso modo del fanale inferiore

Ciò che occorre:

- 1) Cacciaviti a taglio e a stella**
- 2) Saldatore a stagno**
- 3) Stagno**
- 4) Cavo elettrico**
- 5) Forbici elettriche**
- 6) Lamierino rame alluminio**
- 7) Molla di una penna**
- 8) Nastro isolante**



Il fanale posteriore della nostra CEE'D si compone di due blocchi: uno superiore indicato dalla freccia nera e uno inferiore indicato dalla freccia gialla; il nostro scopo è attivare la funzione luminosa di "luce stop" anche nella parte alta per aumentare la sicurezza e la visibilità



Iniziamo con il lavoro

Per lo smontaggio dei fanali munitevi di un cacciavite a taglio piccolo e un cacciavite a stella di medie dimensioni, aprite i tappi di copertura usando come leva il cacciavite a taglio piccolo, inserendo il cacciavite nella parte superiore dei tappi. Dopo averli aperti tutti svitate le viti a stella che trovate al loro interno e mettetele da parte. Sono tutte uguali quindi non vi potete sbagliare. Per scollegare la parte alta dalla parte bassa del fanale basta tirare verso di voi con delicatezza la parte alta del fanale. Ci sono 2 graffette senza scatto che uniscono i due fanali e delle altre graffette metalliche ad inserimento nella scocca della macchina. Una volta che avrete scollegato il fanale alto, troverete il porta lampadina che basterà ruotare per scollegare dal fanale



Ciò che vedete indicato dalla freccia gialla è il porta lampada con lampadina inserita , le frecce rosse indicano le sedi dei pioli presenti sui fanali. Le frecce verdi sono le sedi delle viti , le frecce blu indicano le sedi delle graffette che uniscono i due fanali .

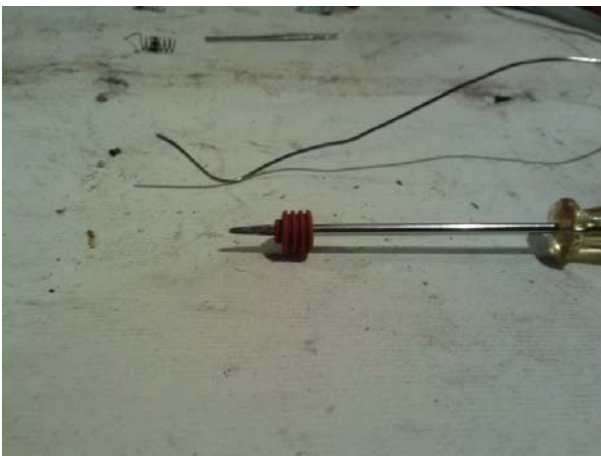
Ora arriva la parte più complicata come notate dalla foto il porta lampade nella parte posteriore ha due “tubicini” ma se guardate bene vi accorgete che in solo uno dei due entra un cavo elettrico ciò significa che il porta lampade è predisposto per portare una lampadina doppio filamento ma che il tutto non è stato attivato.

Dopo varie prove ho trovato una soluzione che mi sembra ottimale per ricreare il collegamento elettrico all’interno del porta lampade





Il difficile era ricreare una lamella che, inserita nel portalampane (ovviamente inserita togliendo il tappo cieco di “gomma ultima foto”) desse la possibilità di attivare il secondo filamento della lampadina. Io ho creato così un lamierino di alluminio piegato a metà e per ricreare l’elasticità ho inserito nel mezzo una molla. La molla non fa altro che tenere il lamierino premuto sul collegamento della lampadina in modo che non ci siano spegnimenti improvvisi e/o non voluti. Dopo aver creato questo oggettino che ovviamente va adattato e fatto su misura, bisogna proseguire con la creazione di un cavo elettrico (preferibilmente rosso) della lunghezza di 50 cm e del suo inserimento nel tappino di gomma che precedentemente abbiamo staccato dal porta lampade.

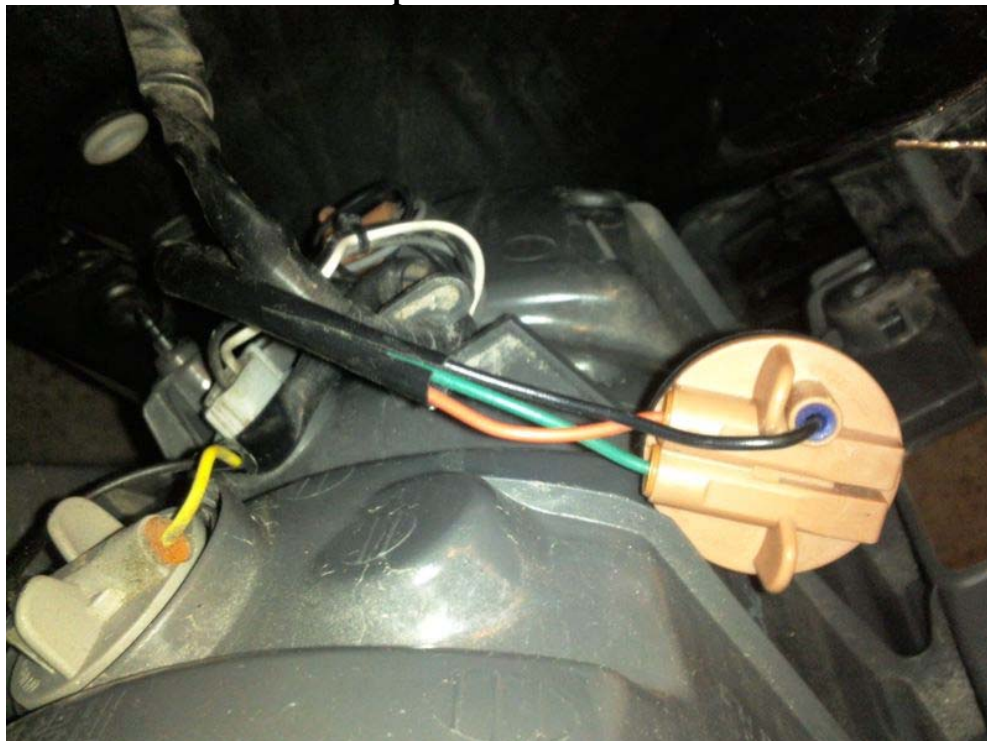


La cosa è molto semplice. Utilizzate qualcosa di appuntito per forare il tappino di gomma nel centro come da foto e fateci passare il cavo elettrico (vi consiglio di passare dello stagno sul cavo elettrico e poi farlo passare per il tappino così andate meglio. Ricordate bene: il tappino ha un verso, inserite il cavo elettrico come da foto o vi toccherà smontare tutto di nuovo. Ora dovrete unire con lo stagno l’estremità che avete fatto passare nel tappino, con la lamella come da foto dove c’è la freccia nera.

Ora vi divertirte a rimontare tutto e quindi a reinserire il tutto nella propria sede, rischiando di diventar matti nel sistemare la molla, che dovrà stare dritta, ed a correggere la lunghezza della lamella stessa .



Se il tutto è andato bene vi troverete in questa situazione: la lampadine si accende normalmente con la posizione e, dal foro aggiuntivo, spunta il vostro tappino con il cavo rosso. Forse vi chiederete perché vi ho consigliato di scegliere il cavo rosso?Lo scoprirete nella prossima foto...

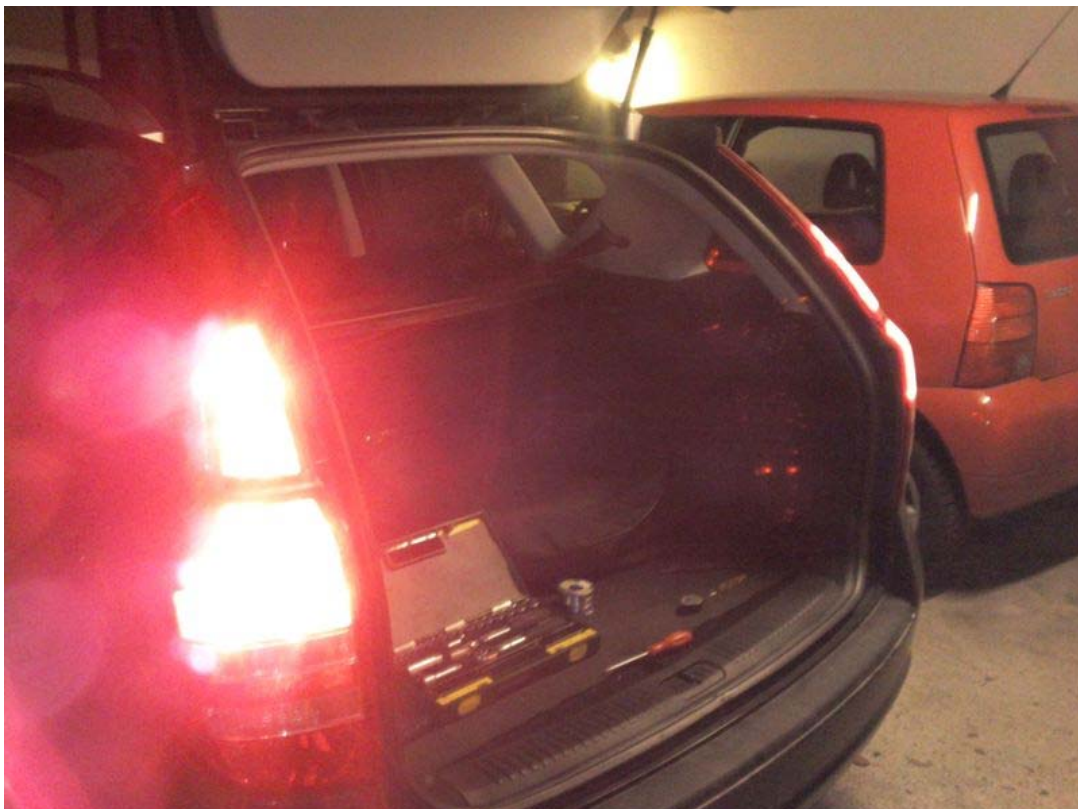


Questa foto foto rappresenta il porta lampade del fanale inferiore; come vedete ci sono 3 cavi nero verde e rosso e noi, con il cavo che abbiamo attaccato al porta lampade del fanale superiore dovremo andare a collegarci al cavo rosso ossia al cavo che porta il segnale alle luci dei freni. Ecco il perché!

Per sicurezza vi consiglio di tagliare per circa 4 cm la guaina nera di protezione, ma senza toglierla, solo per darvi la possibilità di accedere al cavo elettrico nella zona più bassa.



**Come vedete il cavo elettrico che porta corrente alla lampada del fanale basso l'ho solo sguainato e non tagliato in modo tale che il cavo rimane integro e il lavoro risulta più pulito. Arrotolate il cavo che arriva dalla lampada sovrastante sulla sezione di cavo elettrico libero (io per aumentare la sicurezza ho pure stagnato i cavi) e dopo proteggete il tutto con nastro isolante. Ricoprite di nuovo il tutto con la guaina nera precedentemente tagliata ed applicate del nastro isolante per richiudere il tutto.
A questo punto non vi resta che rimontare tutto e godere di ciò che avete creato con le vostre manine.**



**Questo è il risultato finale:
Doppie luci freno attivate. Spero solo di non avervi reso la vita più difficile, ma io mi diverto a fare questi lavoretti .**